

# Pflegezentrum Lieken & Bremer GmbH



Friedrich-Ebert-Straße 2

26935 Rodenkirchen

**[www.pflegezentrum-lieken-bremer.de](http://www.pflegezentrum-lieken-bremer.de)**

# Inhaltsverzeichnis

Herzlich Willkommen	3
Lage und Umgebung	4
Pflegeleitbild	5
Unsere Leistungen	6
Einzel- und Doppelzimmer	7
Wohnen und Wohlfühlen	8
Genießen und Entspannen	9
Hauswirtschaft	10
Betreuungskonzept	11
Unser Garten	12
Unser Team	13
Leitung / Verwaltung	14
Geschäftsführer / Weitere Angebote	15



Wir freuen uns sehr, dass Sie sich für das Pflegezentrum Lieken & Bremer interessieren. In unserer schönen Region lässt es sich gut leben - und das soll auch so bleiben. Die wilde Schönheit unserer Landschaft und die Meeresluft zeichnen die Wesermarsch aus und machen sie auch als Wohn- und Urlaubsregion sehr attraktiv. Es ist also die Lebensqualität, die unsere Region besonders auszeichnet.

Bei der Lebensqualität darf es nach unserer Überzeugung keinen Unterschied geben, ob man alt oder jung oder gar reich oder arm ist. Deshalb bemühen wir uns insbesondere Ihnen als älteren Menschen einen Lebensraum zu bieten, der Ihnen und Ihren Bedürfnissen gerecht wird.

Im Laufe Ihres Lebens haben Sie sicherlich viel Gutes erfahren, aber auch so manchen Rückschlag hinnehmen müssen. Wir können Ihnen nicht garantieren, dass in Zukunft alles immer zum Besten bestellt sein wird; können Ihnen aber versichern, dass, wenn Sie sich für das Pflegezentrum Lieken & Bremer entscheiden, sie von Anfang an in den besten Händen sein werden. Die besondere Atmosphäre, die hellen Zimmer, die besondere Zuwendung der Pflegekräfte und nicht zuletzt das gute Essen werden Sie sich sicherlich schnell heimisch fühlen lassen.

Außerdem haben Sie die Sicherheit, dass es im Notfall möglich ist, direkt in eins der zwei umliegenden Krankenhäuser zu wechseln, so dass Ihnen unmittelbar geholfen werden kann.

Wir wünschen Ihnen viele Jahre mit viel Leben verbunden mit Gesundheit und Zufriedenheit.

Mit den besten Wünschen,  
Ihr Pflegezentrum Lieken & Bremer



## Lage und Umgebung

Das Pflegezentrum Lieken & Bremer GmbH, liegt zentral in der Mitte der Wesermarsch in unmittelbarer Nähe des Wesertunnels.

Die Pflegeeinrichtung finden Sie mitten im Ortskern von Rodenkirchen aber dennoch ruhig gelegen.

Rodenkirchen ist mit ca. 4000 Einwohnern der größte Ort der Gemeinde Stadland. Für Einkaufsmöglichkeiten sorgen kleine Läden und Geschäfte, wie auch zwei gutsortierte Discounter. Dort wird einmal pro Woche den Bewohnern, mit dem haus-eigenen Bus, ein Einkauf ermöglicht.

Ebenfalls findet jeden Donnerstag auf dem Marktplatz ein Wochenmarkt statt.



Spaziergänge zum nahegelegenen Weserdeich führen durch eine Allee an einem Park vorbei.

Die Stadlander bezeichnen Stadland zu Recht als ein ganz besonderes Land. Das Land zwischen den Gestaden, also zwischen den Ufern der Weser und des Jadebusens, hat mit seiner saftigen, grünen Landschaft ganz besondere Reize. Charakteristisch sind die durch den Wind gebeugten Bäume.



- Der sich uns anvertrauende Bewohner steht im Mittelpunkt unserer Bemühungen. Ihn in seinem individuellen Menschsein anzunehmen und zu respektieren, ist unser besonderes Anliegen. Durch den Aufbau einer vertrauten Beziehung und gegenseitige Anerkennung werden wir unseren Bewohnern eine Unterstützung in ihren Lebensaktivitäten geben.
- Der Mensch wird von uns grundsätzlich als selbständig und verantwortlich für sein Handeln gesehen. Ist die Eigenverantwortung und Selbständigkeit eingeschränkt oder zur Zeit nicht gegeben, sehen wir unsere Aufgabe darin, diese wiederherzustellen oder beratend und unterstützend zur Seite zu stehen.
- Unsere zielorientierte Pflege unterstützen wir durch die Umsetzung des Pflegeprozesses. Dieser spiegelt sich in der Pflegedokumentation wieder, die jederzeit dem Bewohner zur Einsicht zur Verfügung steht. So werden Ziele gemeinsam mit ihm und gegebenenfalls seinen Angehörigen besprochen und festgelegt.
- Um eine vertraute Beziehung zwischen Pflegepersonal und Bewohner zu ermöglichen, wird die Dienstplanung so gestaltet, dass die Bezugspflege angewendet wird.
- Um unsere Qualität in der Versorgung immer weiter auszubauen, werden unsere Mitarbeiter in hohem Maße an Fortbildungen teilnehmen. Sie erweitern dadurch ihre Kompetenz und stellen diese Bewohnern und deren Angehörigen zur Verfügung.
- Wir gehen offen auf Bewohner aus anderen Kulturkreisen zu und werden gemeinsam nach seinen individuellen Bedürfnissen unsere Versorgung ausrichten. Unser Handeln ist hierbei von gegenseitiger Achtung und Toleranz geprägt.
- Der Bereich Pflege ist an die gesellschaftlichen und ökonomischen Entwicklungen im Gesundheitswesen gebunden. Dadurch sind auch wir gezwungen, unsere Arbeit an wirtschaftliche Gegebenheiten anzupassen. In Fällen, in denen die Finanzierung nicht ausreichend gewährleistet ist, suchen wir mit unserem Kunden nach individuellen Möglichkeiten. Wir sehen daher unsere Aufgabe auch darin, die Interessen unserer Kunden vor dem Gesetzgeber zu vertreten.
- Die praktische Umsetzung dieses Leitbildes und die ständige Aktualisierung ist für uns ein wesentlicher Punkt bei der qualifizierten Versorgung der Bewohner.
- Mit den Zielen dieses Leitbildes identifizieren sich sowohl alle Mitarbeiter als auch die Unternehmensleitung.



## Unsere Leistungen

**„ Geht nicht, können wir nicht „, gibt es bei uns nicht!**

Unser Ziel ist es, die **Selbstständigkeit** jedes Einzelnen individuell zu fördern und so lange wie möglich zu erhalten, wenn auch hierdurch vorübergehend ein höherer Pflegebedarf nötig ist. Entscheidend ist uns **Ihr persönliches Wohlbefinden**.

Das Pflegezentrum bietet Ihnen **alle Leistungen der Grund- und Behandlungspflege** sowie **der sozialen Betreuung**. Wir bieten **Dauerpflege** aber auch **Kurzzeitpflege** an. Ein Schwerpunkt soll auch die Nachsorge nach einem Krankenhausaufenthalt sein. Wir haben uns insbesondere auf die Betreuung von Schwerstpflegebedürftigen spezialisiert.

Darüber hinaus garantieren wir im Rahmen der Qualitätssicherung durch ständige interne und externe Fortbildungen eine konstant gute Pflegequalität auf hohem Niveau. Unsere qualifizierten Mitarbeiter werden von kompetenten Fachärzten und Therapeuten unterstützt.

Erfolgreiche Pflege geht einher mit viel **menschlicher Wärme und Zuwendung**.

Diesen Anspruch verwirklichen unsere Pflegerinnen und Pfleger Tag für Tag.

Im **Mittelpunkt steht für uns der Mensch**, jeder Einzelne mit seiner ganz persönlichen Geschichte. Wichtig ist uns die Pflege und die umsorgende Betreuung, die den Bewohner in seiner **Individualität** unterstützt.



# Einzel- und Doppelzimmer



Beispiel eines Doppelzimmers

Unser Haus verfügt über **60 Pflegeplätze**.

Die **seniorengerechten, hellen und freundlichen Einzel- und Doppelzimmer** verteilen sich auf zwei Stockwerke und verfügen über ein eigenes Badezimmer mit Dusche und WC. Unsere **Einzelzimmer haben eine Wohnfläche von ca. 16,5 qm die Doppelzimmer ca. 26,5 qm.**

Im Erdgeschoß haben alle Zimmer eine **kleine Terrasse** die zum verweilen einlädt. Die Zimmer im Obergeschoß sind mit **französischen Balkonen** ausgestattet. Wir bieten jedem Bewohner die Möglichkeit einer ergänzenden, individuellen Möblierung. **Radio-, Fernseh- und Telefonanschlüsse** sind vorhanden.



Badezimmer mit Dusche und WC



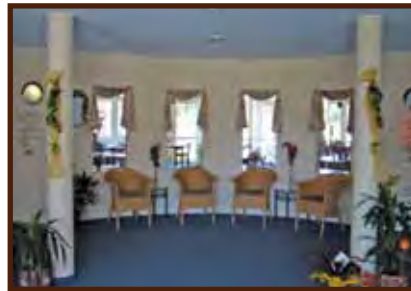
Beispiel eines Einzelzimmers



Terrasse Aussenansicht



## Wohnen und Wohlfühlen



Im geschmackvoll gestalteten Empfangsbereich erhalten Sie **Informationen und Hinweise** zu unserem Pflegezentrum.

Gerne treffen sich auch hier unsere Bewohner zu einem Klönschnack.



Die Rezeption ist von 8.00 Uhr bis 12.00 Uhr, von Montag bis Freitag, von unserer Fachkraft Frau Deters besetzt. Gerne hilft sie Ihnen bei Fragen weiter.



Multifunktionsraum im Obergeschoß

Im Pflegezentrum stehen Ihnen **unterschiedliche Angebote** zur Verfügung, wie z.B. Friseur, Fußpflege, Brief- und Postservice. Regelmäßig finden im Haus **Gottesdienste** statt.

Sämtliche Teile des Hauses sind für **Gehbehinderte und Rollstuhlfahrer** bequem zu erreichen.



Themenbereich im Pflegezentrum

Gemütliche Sitzecken laden zum Verweilen ein. Hier können unsere Bewohner Musik hören, ein Buch oder Zeitschriften lesen oder mit Angehörigen und Gästen angenehme Gespräche führen.

Für Entspannungs- und Wohlfühlbäder stehen **modernste Pflegebadezimmer** zur Verfügung. Wie im gesamten Haus achten wir auch hier auf eine **positive Atmosphäre**.



Wir bieten **therapeutische Unterstützung** durch Krankengymnasten und Masseure, Gruppengymnastik, Spiele und vieles mehr.

Weiterhin bieten wir Veranstaltungen vieler Art in unserem Hause an.



**Förderung und Erhaltung der Lebensqualität** in Bezug auf die persönlichen und alltäglichen Bedürfnisse des Einzelnen, sind unsere Ziele bei der täglichen Pflege.



Der Speisesaal ist ein beliebter Treff für Bewohner und Angehörige.

Hier findet regelmäßig der berühmte Bingonachmittag statt.

(Bild rechts)





## Hauswirtschaft / Leitung

Im Erdgeschoss befindet sich der **Speisesaal** mit einem **großzügigen Aussenbereich**.

Bewohner, Personal und Besucher können hier gemütlich bei einer Tasse Kaffee verweilen, aber auch ihre Hauptmahlzeiten einnehmen.

In unserer Einrichtung genießen die Bewohner **abwechslungsreiche, frische und gehaltvolle Speisen**.

Drei Hauptmahlzeiten sowie mehrere Zwischenmahlzeiten werden täglich in der hauseigenen Küche speziell nach Ihren Bedürfnissen zubereitet.

Beim Mittagessen können Sie **verschiedene Gerichte** wählen. Auf Wunsch können Sie Ihre Mahlzeiten auch in Ihrem persönlichen Umfeld einnehmen.

Die Reinigung des Gebäudes wie auch die Wäsche wird durch hauseigenes Personal unter Anleitung der Hauswirtschaftsleiterin durchgeführt.



Küche



eigene Hauswirtschaft mit Wäscherei



von links:

**Manuela Schluck**

Küchenleitung

**Tanja Gerdes**

Hauswirtschafts-  
leitung



&  
Reinigung

Hier, im Hause Lieken & Bremer, liegt uns die Betreuung der Bewohner ganz besonders am Herzen.

Die Bewohner, mit Einschränkungen der Alltagskompetenzen und auch mit Demenz, erhalten täglich eine **ganz individuelle Betreuung** und auch **spezielle Förderungen**, um die Selbstständigkeit weitestgehend zu erhalten.

Daneben bieten wir auch in jeder Woche ein **interessantes Beschäftigungsprogramm** an, wie z.B. Bingo, Gymnastik, Gedächtnistraining, Wii spielen, singen, lesen, kreatives Gestalten uvm.

Unser Ziel ist mit dem Bewohner **Zufriedenheit und Lebensfreude In einer familiären Gemeinschaft zu (er) leben.**



Entspannungsbad



Betreuungsstunde mit Physiotherapie



**Heike Neubacher**

Leitung der  
Betreuung





## Unser Garten



Der **großzügige Garten** wurde mit **rollstuhlgerechten Wegen** sowie einladenen Bänken gestaltet. Hier findet auch jedes Jahr unser traditionelles Sommerfest statt.



Der schöne **Pavillon**, mit Ausblick auf den hauseigenen Teich, rundet das Angebot im Garten ab, hier kann man bei zu heißem oder auch zu kaltem Wetter gut sitzen und die frische Luft und die **schöne Aussicht** genießen.

Der **mediterran geprägte Innenhof** dient ebenfalls als Aufenthaltsbereich für Bewohner und Gäste. Hier steht z.B. um die Weihnachtszeit die große geschmückte Tanne.



Silvester im Innenhof



Unser Haus möchte pflegebedürftigen und älteren Menschen eine Heimat sein und ihnen Geborgenheit und Sicherheit bieten.

Bewohner und Mitarbeiter bilden eine Hausgemeinschaft, die auf der Grundlage gegenseitigen Vertrauens und der Geduld jedes Einzelnen wächst.

Durch gegenseitige Rücksichtnahme, Freundlichkeit zueinander und aufmerksame Hilfsbereitschaft soll eine Atmosphäre entstehen, in der sich jeder Bewohner wohlfühlen kann.



Unsere erfahrenen Pflegekräfte setzen sich engagiert und fürsorglich für unsere Bewohner ein. Unser Ziel ist es, den pflegebedürftigen älteren Menschen ein maximales Maß an Lebensqualität bei gleichzeitiger maximaler Selbstbestimmung zu bieten. Auf besondere Vorlieben unserer Bewohner in ihrem Tagesrhythmus nehmen wir gerne Rücksicht. Über entsprechende Hinweise von Angehörigen sind wir deshalb immer dankbar. Individuelle, aktivierende und rehabilitative Pflege sind Basis der täglichen Arbeit und lassen oft ein Vertrauensverhältnis entstehen, das über die sonst übliche Pflegeleistung hinausgeht.



Regelmäßige Weiterbildungen unseres Pflegepersonals stellen sicher, dass wir unsere hochgesteckten Ziele bei der Betreuung erreichen.





## Leitung der Pflege / Verwaltung



### **Björn Tahden**

Pflegedienstleitung  
stellv. Heimleitung  
IHK geprüfter Auditor,  
Qualitätsmanagementbeauftragter,  
und Projektmanager



*von links*

### **Helga Hoogendoorn**

Wohnbereichsleitung  
stellv. Pflegedienstleitung

### **Gudrun Frischkorn**

Wohnbereichsleitung



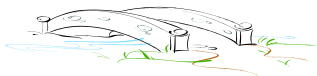
*von links*

### **Tanja Dierks**

Abrechnungswesen,  
Buchhaltung,  
Personalsachbearbeiterin

### **Manuela Deters**

Rezeption



**Dieter Lieken**  
Geschäftsführer

## Weitere Angebote von Dieter Lieken:

Ambulante Kranken- und Altenpflege  
Dieter Lieken  
Marktstraße 35

26935 Stadland

Telefon: 04732 / 92 98 - 0

Internet: [www.pflegedienst-lieken.de](http://www.pflegedienst-lieken.de)



## alles aus einer Hand:

Ambulante Pflege (Bereich Stadland / Brake), Tagesbetreuung, ausserklinische Intensivpflege, stationäre Pflege, Essen auf Rädern



**Hergen Bremer**  
Geschäftsführer

## Weitere Angebote von Hergen Bremer:

Häusliche Kranken und Altenpflege  
Hergen Bremer  
Walther-Rathenau-Straße 155

26954 Nordenham

Telefon: 04731 / 93 86 - 0

Internet: [www.pflegedienst-bremer.de](http://www.pflegedienst-bremer.de)



## alles aus einer Hand:

Ambulante Pflege (Bereich Nordenham / Butjadingen), Urlaubspflege, Tagesbetreuung, stationäre Pflege, Essen auf Rädern



**Kontakt:**

*Die Brücke in den Alltag!*

Friedrich-Ebert-Straße 2

26935 Stadland  
OT Rodenkirchen

**Telefon:** (04732) 18 44 - 0

**E-Mail:** [bjoern.tahden@pflegezentrum-lieken-bremer.de](mailto:bjoern.tahden@pflegezentrum-lieken-bremer.de)

***[www.pflegezentrum-lieken-bremer.de](http://www.pflegezentrum-lieken-bremer.de)***